

Torre Modular IP 65 uso interno ou externo **LRLT50**

► Características

Conexão	Borne
Instalação	Base
Grau de Proteção	IP65
Temperatura de Operação	-20°C a +50°C
Material	Policarbonato



► Dados Técnicos

Referência	LT-50 VM	LT-50 VD	LT-50 AM	LT-50 AZ	LT-50 BR
Alimentação	24Vca / 24Vcc ou 220Vca				
Tipo de Lâmpada	Led				
Consumo Luminoso	≤15mA (24Vca/cc) ≤5mA (220Vca)				
Consumo Sonoro	≤ 25mA				
Intensidade Sonora	85dB a 1m				
Modo de Sinalização	Intermitente ou Contínua				
Modo de Sonoro	Intermitente				
Vida Útil Led	50.000 Horas				

► Aplicações

As colunas modulares desenvolvidas para monitorar processos e o funcionamento de máquinas e equipamentos a longa distância através de sinalização visual e sonora. Este equipamento mantém o operador informado a cada estado de funcionamento do processo ou alarmando em situações de emergência.

Sinaleiro Modular LT-220Vca

Código	Referência
15 158	LT-50 VM
15 159	LT-50 VD
15 160	LT-50 AM
15 161	LT-50 AZ
15 162	LT-50 BR

Acessório LT-50 220Vca

15 163	Módulo Sonoro LT-50
15 164	Base LT-50

Sinaleiro Modular LT50-24Vca/24Vcc

15 165	LT-50 VM
15 166	LT-50 VD
15 167	LT-50 AM
15 168	LT-50 AZ
15 169	LT-50 BR

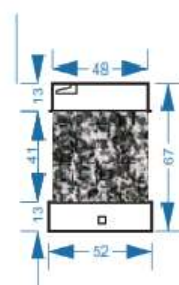
Acessório LT-50 24Vca/24Vcc

15 170	Módulo Sonoro LT-50
15 171	Base LT-50

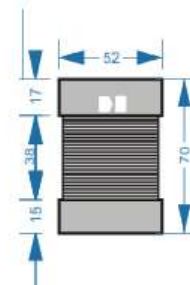
Acessório LT-50

15 172	Tampa + Haste
--------	---------------

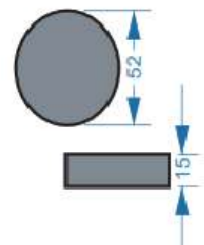
► Dimensões (mm)



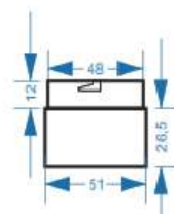
Módulo Luminoso Led



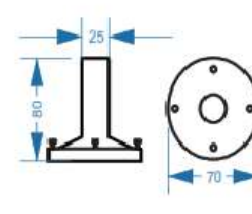
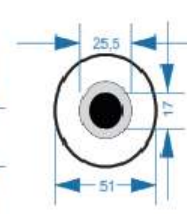
Módulo Sonoro



Tampa Superior



Base fonte 24vcc 24 vca / 220v



Haste

Base Fonte + Base Fixação +	Altura
1 Módulo	15
2 Módulos	21
3 Módulos	27
4 Módulos	34
5 Módulos	40

Tabela de altura