

Sirenes com luz Flash

Parafuso protegido

A instalação e montagem são simplificadas e não há risco que os parafusos se percam.

Tubo de flash

Luz estroboscópica Xenon gera um flash altamente visível sem filamentos sensíveis e é inerentemente resistente a choques e vibrações.

Notificação audível selecionável

Programação de até 4 diferentes tipos de eventos. Opção de 80 diferentes tons de alarme diferenciados.

Ligações de tomada

As partes superior (luz) e inferior (sirene) se combinam para simplificar a instalação. Quando o bloco não é unido, não existem riscos de instalação elétrica.

Junta moldada

Estrutura rígida e não danificável



Tecnologia: Cápsula acústica eletromagnética

O sinal acústico inclui uma parte de bandas laterais de baixa frequência para uma excelente penetração do som de paredes e portas para a propagação altamente eficaz do alarme.

Instalação inteligente

A fiação elétrica é conduzida na estrutura inferior do produto para evitar erros de montagem. Cabeamento de fábrica para aumentar a segurança e diminuir potenciais erros de instalação e manuseio.

Componentes de alta qualidade

Vida útil prolongada com 70% de emissão de luz garantida mesmo após 8 milhões de flashes.

Opções de montagem flexíveis

A estrutura para montagem pode ser utilizada em diferentes tipos de instalação. Pode ser instalado de forma vertical, de cabeça pra baixo no teto ou verticalmente nas paredes.



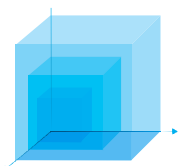
PA X 1-05

PA X 5-05

PA X 10-10

PA X 20-15

Dados de Performance Cobertura 3D, A x B x C



Área de cobertura com tom DIN e níveis de som requisitados de 80, 85 e 90 dB (A) e também para aplicações "Informação", "Aviso" e "Alarme" (EN 54-23) com lentes translúcidas. Para determinar a área de sinalização exata, use o Software PSS de

		PA X 1-05	
ACÚSTICO	80 dB(A)	16 x 13.8 x 16 m	
	85 dB(A)	9 x 7.8 x 9 m	
	90 dB(A)	5.1 x 4.4 x 5.1 m	
VISUAL	Info	18.5 x 31.5 x 49.5 m	
	Aviso	8.2 x 14 x 22 m	
	Alarme	4.1 x 7 x 11 m	

		PA X 5-05	
ACÚSTICO	80 dB(A)	14.1 x 18.1 x 14.1 m	
	85 dB(A)	7.9 x 10.2 x 7.9 m	
	90 dB(A)	4.4 x 5.7 x 4.4 m	
VISUAL	Info	44.1 x 37.4 x 67.5 m	
	Aviso	19.6 x 16.6 x 30 m	
	Alarme	9.8 x 8.3 x 15 m	

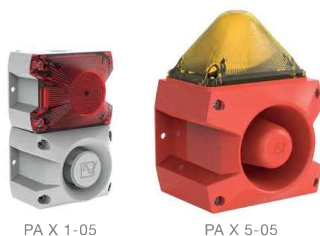
		PA X 10-10	
ACÚSTICO	80 dB(A)	52.8 x 73.3 x 52.8 m	
	85 dB(A)	29.7 x 41.2 x 29.7 m	
	90 dB(A)	16.7 x 23.2 x 16.7 m	
VISUAL	Info	68 x 61.7 x 119.7 m	
	Aviso	30.2 x 27.4 x 53.2 m	
	Alarme	15.1 x 13.7 x 26.6 m	

		PA X 20-15	
ACÚSTICO	80 dB(A)	85.6 x 97.7 x 85.6 m	
	85 dB(A)	48.1 x 55 x 48.1 m	
	90 dB(A)	27.1 x 30.9 x 27.1 m	
VISUAL	Info	84.6 x 74.7 x 144.5 m	
	Aviso	37.6 x 33.2 x 64.2 m	
	Alarme	18.8 x 16.6 x 32.1 m	

SIRENES COM LUZ FLASH

Nível de Proteção
 Estrutura à prova de impacto
 Temp. Operacional
 Penetração Acústica
 Seleção de Tom externa
 PA X 1-05 24 V DC
 PA X 1-05 24 V DC
 PA X 1-05 24 V DC

 Garantia



PRODUTO	PA X 1-05 – base vermelha	PA X 1-05 – base cinza
CÓDIGO	23311103000	23311803000
CÓDIGO	23311104000	23311804000
CÓDIGO	23311105000	23311805000

DADOS	187-255 V	18-30 V	187-255 V	18-30 V
Faixa de operação	187-255 V	18-30 V	187-255 V	18-30 V
Frequência medida	AC 50 60 Hz	DC	AC 50 60 Hz	DC
Consumo de corrente nominal	65-70 mA @ 230 V	860-920 mA @ 24 V	65-70 mA @ 230 V	860-920 mA @ 24 V

PRODUTO	PA X 5-05 – base vermelha	PA X 5-05 – base cinza
CÓDIGO	23351103000	23351803000
CÓDIGO	23351104000	23351804000
CÓDIGO	23351105000	23351805000

DADOS	187-255 V	18-30 V	187-255 V	18-30 V
Faixa de operação	187-255 V	18-30 V	187-255 V	18-30 V
Frequência medida	AC 50 60 Hz	DC	AC 50 60 Hz	DC
Consumo de corrente nominal	65-70 mA @ 230 V	860-920 mA @ 24 V	65-70 mA @ 230 V	860-920 mA @ 24 V

	PA X 1-05	PA X 5-05
Nível de pressão sonora	100 dB(A)	105 dB(A)
Redução do nível de som	max. -16 dB via potenciômetro	
Tons de Alarme	80 / 4 tons selecionáveis externamente, tabela de tons na página 106	
Energia de Flash e frequência	5 J @ 1 Hz = 60 flashes/min	
Máx. Distância para visualização	164 m	173 m
Temperatura de operação	-40 ... +55 °C	
Sistema de Proteção de acordo com EN 60529	IP 66	
Resistente à impactos (EN 50102)	IK08	
Material	lentes	polycarbonato (PC)
	estrutura	polycarbonato (PC), RAL 3000 polycarbonato (PC), RAL 7035
Dimensões (X x Y x Z)	109.5 x 172.4 x 80.6 mm	163.4 x 215 x 132 mm

Para modelos, opções e tensões opcionais, visite www.pfannenberg.com.br ou contate-nos diretamente.

Opção
 PA X 1-05 SSM, 24 V DC
 Junta de superfície
 vedação inviolável

Código web #3558
 Os seguintes documentos podem ser encontrados no site www.pfannenberg.com.br:

- manual de operação, dados técnicos e certificações
- suporte de planejamento, modelos 3D, CAD

SIRENES COM LUZ FLASH

Nível de Proteção
 Estrutura à prova de impacto
 Temp. Operacional
 Penetração Acústica
 Seleção de Tom externa

 Garantia



PRODUTO	PA X 10-10 - base vermelha	PA X 10-10 – base cinza
CÓDIGO	23361103000	23361803000
CÓDIGO	23361104000	23361804000
CÓDIGO	23361105000	23361805000

DADOS	187-255 V	18-30 V	187-255 V	18-30 V
Faixa de operação	187-255 V	18-30 V	187-255 V	18-30 V
Frequência medida	AC 50 60 Hz	DC	AC 50 60 Hz	DC
Consumo de corrente nominal	160-215 mA @ 230 V	315-365 mA @ 24 V	160-215 mA @ 230 V	315-365 mA @ 24 V

PRODUTO	PA X 20-15 – base vermelha	PA X 20-15 – base cinza
CÓDIGO	23372103000	23372803000
CÓDIGO	23372104000	23372804000
CÓDIGO	23372105000	23372805000

DADOS	187-255 V	18-30 V	187-255 V	18-30 V
Faixa de operação	187-255 V	18-30 V	187-255 V	18-30 V
Frequência medida	AC 50 60 Hz	DC	AC 50 60 Hz	DC
Consumo de corrente nominal	165-385 mA @ 230 V	945-1540 mA @ 24 V	165-385 mA @ 230 V	945-1540 mA @ 24 V

	PA X 10-10	PA X 20-15
Nível de pressão sonora	110 dB(A)	115 dB(A)
Redução do nível de som	max. -12 dB via potenciômetro	
Tons de Alarme	80 / 4 tons selecionáveis externamente, tabela de tons na página 106	
Energia de Flash e frequência	10 J @ 1 Hz = 60 flashes/min	15 J @ 1 Hz = 60 flashes/min
Máx. Distância para visualização	283 m	377 m
Temperatura de operação	-40 ... +55 °C	
Sistema de Proteção de acordo com EN 60529	IP 66	
Resistente à impactos (EN 50102)	IK08	
Material	lentes	polycarbonato (PC)
	estrutura	polycarbonato (PC), RAL 3000 polycarbonato (PC), RAL 7035
Dimensões (X x Y x Z)	214 x 270 x 156 mm	214 x 270 x 181 mm

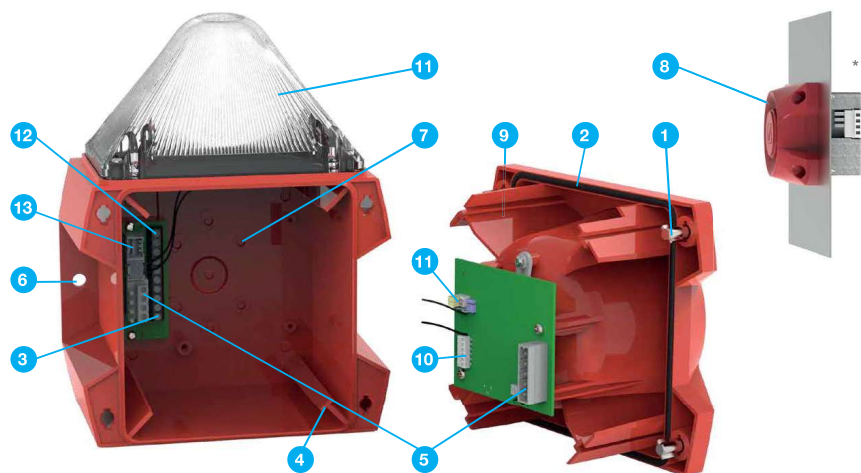
Para modelos, opções e tensões opcionais, visite www.pfannenberg.com.br ou contate-nos diretamente.

Opção
 PA X 10-10 SSM, 24 V DC
 Junta de superfície
 vedação inviolável

Código web #3135
 Os seguintes documentos podem ser encontrados no site www.pfannenberg.com.br:

- manual de operação, dados técnicos e certificações
- suporte de planejamento, modelos 3D, CAD

Vantagens: Sirenes PATROL & Luzes PYRA



* Kit de instalação necessário

Fechos de painel exclusivos.

- Os parafusos 3/8" **1** permitem uma montagem rápida e fácil.
- Os parafusos são fixados para evitar perda ou que se soltem.
- Os plugues de fixação à prova de violação (opcionais) protegem o produto contra manuseio não autorizado.
- O parafuso mostra-se "fechado" quando está na posição (x) ou "aberto" na posição (+).

Integridade de vedação do painel.

- A vedação **2** é permanentemente fixada à tampa da estrutura para que nunca caia ou se perca.
- Parafuso de fixação **1** se encontram fora da área de vedação para garantir que a classificação IP não seja comprometida por furos de fixação.

Ligações eléctricas sem erros.

- Os terminais **3** estão localizados na parte da base do produto, permitindo uma instalação fácil por uma única pessoa apenas.
- O driver acústico liga electricamente à caixa-base através de uma chave mecânica integrada **4** e conector elétrico multi-pin **5** para assegurar sempre uma montagem adequada.
- Não existem fios soltos entre a base do acionador acústico que poderiam ser comprimidos na montagem final.
- Um conjunto redundante de conexões eléctricas de terminais **3** suporta a ligação em série de diversos dispositivos.
- Entradas para instalação estão localizadas em vários

lados para permitir diferentes cenários de interconexão.

Numerosas opções de montagem.

- Flange externa integrada **6** é mais forte que as abas de montagem do produto.
- Uma variedade de marcações piloto internas **7** oferece compatibilidade com vários tipos de caixas ou painéis eléctricos padrão.
- Todo o dispositivo pode ser montado na parede ou montado em um painel (opcional) graças à proteção de dedo **8**.
- Módulo Acústico separado **9** pode ser de montado de forma embutida em um painel ou porta do painel graças ao kit opcional de montagem para painéis.

Vasta seleção de tons integrados.

- Escolha entre 80 tons diferentes através da configuração do interruptor DIP **10**.
- Possibilidade de programar tons múltiplos permite que o mesmo dispositivo emita até quatro alarmes diferentes para eventos diferentes.
- Controle de volume interno **11**.

Driver acústico melhorado.

- Tecnologia de cápsula acústica oferece uma melhor performance em baixa frequência do que elementos piezoeléctricos para penetração de som superior através de paredes, portas e outros obstáculos.

Extrema compatibilidade de ambiente.

- Classificação NEMA tipo 4/ 4X e nível de proteção IP 66 resistente à exposição a pó, líquidos, pulverização de água e corrosivos.
- Temperatura de operação: -40°C to +55 °C.
- Estrutura de alta resistência graças à uma mistura de ABS e policarbonato, ou seja, um material anti-chamas e estabilizador de raios UV.

Flash de luz xénon integral.

- A luz Flash do tipo Xenon **11** não é um componente instalado em um segundo momento, mas no momento da instalação. Além disso, a intensidade da luz é dimensionada adequadamente para coincidir com a área de cobertura da sirene associada. Estão disponíveis flashes de 5, 10 e 15 Joule.

luzes de flash xénon feitas a partir de um terminal único.

- Conexões cabeadas de fábrica **12** também o ponto de conexão elétrica para a sirene. Como todas as conexões são feitas a partir de um ponto de conexão comum, a instalação é mais fácil e rápida.

Escolha de ação do alarme - junto ou separado.

- A luz pode ser ativada em conjunto com a sirene ou separadamente dela **13**. A operação separada é muitas vezes desejada possibilitando silenciar a sirene após um certo tempo enquanto a luz continua operando.

Vida útil supera 8.000.000 flashes

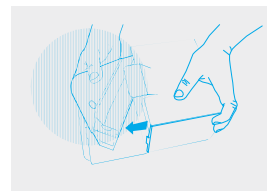
- A tecnologia superior das luzes de flash da Pfannenberg permite uma vida útil inigualável de 8.000.000 de flashes, mantendo uma emissão de luz superior a 70%.

Certificações mundiais para aprovação global.

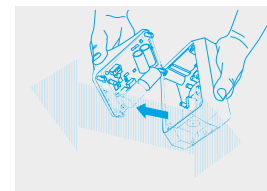
- UL, cUL, CE, VdS, GL, EN 54-3.

Sistema de montagem "Plug and Play".

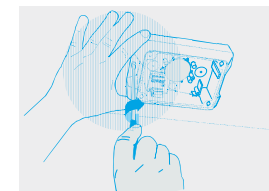
PASSO 1 - Retire da embalagem produto já pronto.



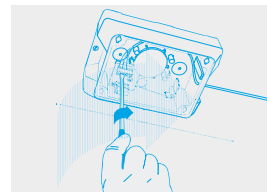
PASSO 2 - Separar os componentes.



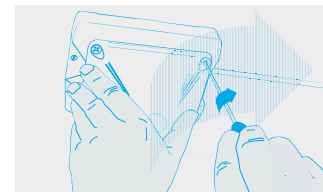
PASSO 3 - Montar a base do dispositivo.



PASSO 4 - Conectar a fiação elétrica.



PASSO 5 - Fixar a tampa à base do dispositivo.



Instalação rápida, fácil e segura.

Economiza tempo e reduz custos evitando, assim, erros de instalação.